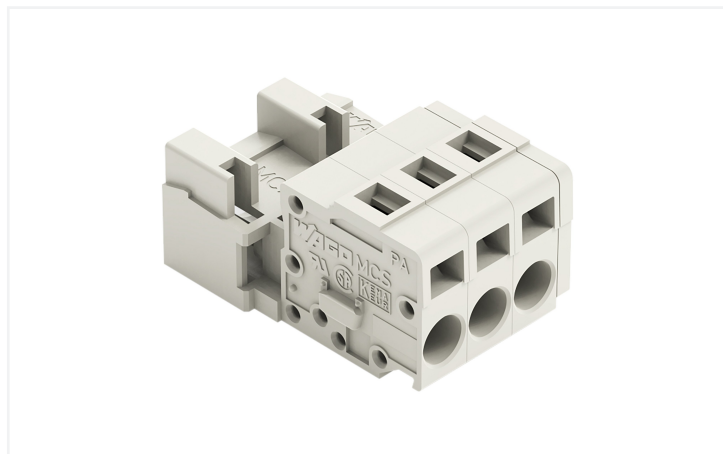


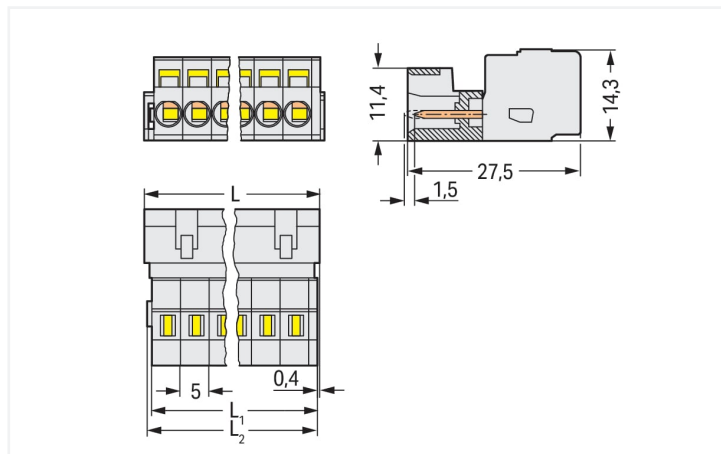
Folha de dados | Número do item: 721-603

Conector macho de 1 condutor; CAGE CLAMP®; 2,5 mm²; Espaçamento entre pinos 5 mm; 3 polos; 100% protegido contra erros de conexão; 2,50 mm²; cinza claro

<https://www.wago.com/721-603>



Cor: ■ cinza claro

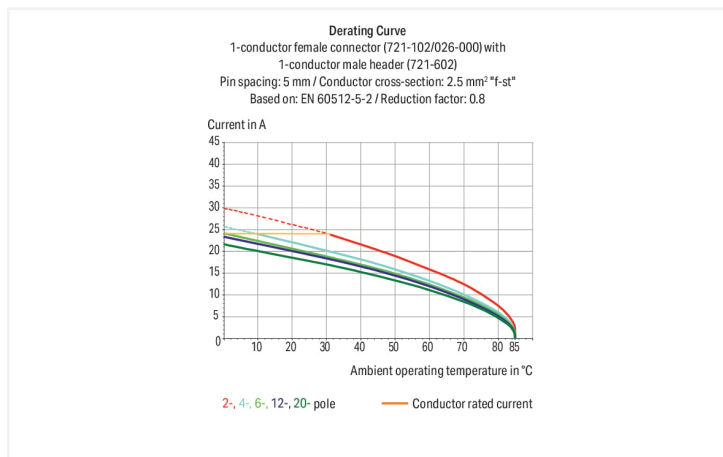


Dimensões em mm

$L = (\text{pólo } n^{\circ} - 1) \times \text{espaçamento entre pinos} + 8,2 \text{ mm}$

$L2 = L - 1,7 \text{ mm}$

$L3 = L - 1,2 \text{ mm}$



- Conexão para todos os tipos de fios e cabos
- Fácil pré-montagem de cabos e fiação na unidade através da atuação vertical e horizontal CAGE CLAMP®
- Para conexões "fio a fio" e "placa a fio".
- Contato de aterramento precedente, opcional, disponível para conectores macho com 3 a 5 pólos
- 100% protegido contra erros de conexão
- Opção de codificação disponível

Observações

Informações de segurança

O MCS – SISTEMA DE MULTI CONEXÕES inclui conectores sem capacidade de interrupção de acordo com DIN EN 61984. Quando usados conforme pretendido, esses conectores não devem ser conectados/desconectados quando energizados ou sob carga. O projeto do circuito deve garantir que os pinos de cabeçalho, que podem ser tocados, não fiquem ativos quando não conectados.

Variantes:

Other versions (or variants) can be requested from WAGO Sales or configured at <https://configurator.wago.com/>.
Outros números de polo
Superfícies de contato banhadas a ouro ou parcialmente banhadas a ouro

Dados Elétricos

Classificações de acordo com	IEC/EN 60664-1		
Overvoltage category	III	III	II
Pollution degree	3	2	2
Tensão classificada	320 V	320 V	630 V
Tensão de impulso classificada	4 kV	4 kV	4 kV
Corrente classificada	12 A	12 A	12 A

Aprovações de acordo com	UL 1059		
Use group	B	C	D
Tensão classificada	300 V	-	300 V
Corrente classificada	15 A	-	10 A

Aprovações de acordo com	UL 1977
Tensão classificada	600 V
Corrente classificada	15 A

Aprovações de acordo com	CSA		
Use group	B	C	D
Tensão classificada	300 V	-	300 V
Corrente classificada	15 A	-	10 A

Dados de conexão

Nº total de pontos de conexão	3
Número total de potenciais	3
Número de tipos de conexão	1
Número de níveis	1

Conexão 1	
Tecnologia de conexão	CAGE CLAMP®
Tipo de atuação	Ferramenta de operação
Direção de atuação 1	Operação paralela à entrada do condutor
Direção de atuação 2	Operação perpendicular à entrada do condutor
Condutor sólido	0,08 ... 2,5 mm ² / 28 ... 12 AWG
Condutor flexível	0,08 ... 2,5 mm ² / 28 ... 12 AWG
Condutor de fios finos; com ponteira isolada	0,25 ... 1,5 mm ²
Condutor de fios finos; com ponteira não isolada	0,25 ... 2,5 mm ²
Comprimento do desencape	8 ... 9 mm / 0.31 ... 0.35 polegadas
Nº. de polos	3
Direção da entrada do condutor para a direção correspondente	0°

Dados geométricos

Espaçamento entre pinos	5 mm / 0.197 polegadas
Largura	18,2 mm / 0.717 polegadas
Altura	14,3 mm / 0.563 polegadas
Profundidade	27,5 mm / 1.083 polegadas

Dados mecânicos

Codificação variável	Sim
Contato direto com o solo para trilho DIN/furo/carcaça	Não
Proteção contra torção	Sim

Conexão plug-in

Tipo de contato (conector plugável)	Conector macho/plugue
Conector (tipo de conexão)	para cabos
Proteção contra erros de conexão	Sim

Dados do Material

Nota sobre os dados do material	Information on material specifications can be found here
Cor	cinza claro
Grupo de material	I
Material de isolamento	Poliamida (PA66)
Classe de inflamabilidade de acordo com a UL94	V0
Material da mola de fixação	Mola de aço cromo níquel (CrNi)
Material de contato	Cobre eletrolítico (E _{Cu})
Superfície de contato	estanhado
Carga de fogo	0.094 MJ
Peso	5 g

Requisitos ambientais

Variação de temperatura limite	-60 ... +100 °C	Teste Ambiental (Condições Ambientais)
Temperatura de processamento	-35 ... +60 °C	
		Especificação do teste Aplicações ferroviárias Estoque circulante Equipamento eletrônico
		DIN EN 50155 (VDE 0115-200):2022-06
		Procedimento de teste Aplicações ferroviárias - Material circulante - Testes de choque e vibração
		DIN EN 61373 (VDE 0115-0106):2011-04
		Espectro/local de instalação
		Teste de vida útil, categoria 1, classe A/B
		Teste de função com vibração tipo ruído
		Passou no teste de acordo com a secção 8 do padrão
		Frequência
		f ₁ = 5 Hz a f ₂ = 150 Hz f ₁ = 5 Hz a f ₂ = 150 Hz
		Aceleração
		0,101g (nível de teste mais alto usado para todos os eixos) 0,572g (nível de teste mais alto usado para todos os eixos) 5g (nível de teste mais alto usado para todos os eixos)
		Duração do teste por eixo
		10 min. 5 H
		Instruções de teste
		Eixos X, Y e Z Eixos X, Y e Z Eixos X, Y e Z
		Monitoramento de falhas/interrupções de contacto
		Aprovado
		Medição da queda de tensão antes e depois de cada eixo
		Aprovado
		Teste de vida útil simulado por meio de níveis aumentados de vibração semelhante a ruído
		Passou no teste de acordo com a secção 9 do padrão
		Escopo de teste ampliado: Monitoramento para falhas/interrupções de contacto
		Aprovado Aprovado
		Escopo de teste ampliado: medição da queda de tensão antes e depois de cada eixo
		Aprovado Aprovado
		Teste de choque
		Passou no teste de acordo com a secção 10 do padrão
		Forma de choque
		Half sine
		Duração do choque
		30 ms
		Número de choques por eixo
		3 pos. e 3 neg.

Teste Ambiental (Condições Ambientais)

Vibração e estresse de choque para equipamento do material circulante Aprovado

Dados Comerciais

eCl@ss 10.0	27-44-03-09
eCl@ss 9.0	27-44-03-09
ETIM 9.0	EC002638
ETIM 8.0	EC002638
PU (SPU)	100 PCS
Tipo de embalagem	Box
País de origem	DE
GTIN	4044918261890
Número de tarifa alfandegária	85366930000

Environmental Product Compliance

RoHS Compliance Status Compliant, No Exemption

Aprovações/certificados

General approvals



Aprovação	Padrão	Nome do Certificado
CB DEKRA Certification B.V.	IEC 61984	NL-39756/A1
CSA DEKRA Certification B.V.	C22.2	1466354
KEMA/KEUR DEKRA Certification B.V.	EN 61984	71-121453
UL Underwriters Laboratories Inc.	UL 1977	E45171
UL Underwriters Laboratories Inc.	UL 1059	E45172

Declarations of conformity and manufacturer's declarations



Aprovação	Padrão	Nome do Certificado
Railway WAGO GmbH & Co. KG	-	Railway Ready

Approvals for marine applications



Aprovação	Padrão	Nome do Certificado
ABS American Bureau of Shipping	-	19-HG1869876-PDA
DNV DNV GL SE	-	TAE000016Z
LR Lloyds Register	IEC 61984	96/20035 (E5)

Downloads

Environmental Product Compliance

Compliance Search

Environmental Product Compliance 721-603



Documentation

Additional Information

Technical Section

03.04.2019

pdf

2027.26 KB



CAD/CAE-Data

CAD data

2D/3D Models 721-603



CAE data

EPLAN Data Portal 721-603



ZUKEN Portal 721-603



1 Produtos compatíveis

1.1 Sistema de contrapeça

1.1.1 Conector fêmea/soquete



Nº. do item: 2721-1103/326-000

conector fêmea de 1 condutor; alavanca; Push-in CAGE CLAMP®; 2,5 mm²; Espaçamento entre pinos 5 mm; 3 polos; 100% protegido contra conexões incorretas, pinos codificadores; 2,50 mm²; cinza claro



Nº. do item: 2721-1103/037-000

conector fêmea de 1 condutor; alavanca; Push-in CAGE CLAMP®; 2,5 mm²; Espaçamento entre pinos 5 mm; 3 polos; 100% protegido contra conexões incorretas, pinos codificadores; Alavancas de travamento laterais; 2,50 mm²; cinza claro



Nº. do item: 2721-103/026-000

conector fêmea de 1 condutor; botão de pressão; Push-in CAGE CLAMP®; 2,5 mm²; Espaçamento entre pinos 5 mm; 3 polos; 100% protegido contra erros de conexão; 2,50 mm²; cinza claro



Nº. do item: 2721-103/037-000

conector fêmea de 1 condutor; botão de pressão; Push-in CAGE CLAMP®; 2,5 mm²; Espaçamento entre pinos 5 mm; 3 polos; 100% protegido contra erros de conexão; Alavancas de travamento laterais; 2,50 mm²; cinza claro



Nº. do item: 2721-103/031-000

conector fêmea de 1 condutor; botão de pressão; Push-in CAGE CLAMP®; 2,5 mm²; Espaçamento entre pinos 5 mm; 3 polos; 100% protegido contra erros de conexão; colar de fixação; 2,50 mm²; cinza claro



Nº. do item: 2721-103/008-000

conector fêmea de 1 condutor; botão de pressão; Push-in CAGE CLAMP®; 2,5 mm²; Espaçamento entre pinos 5 mm; 3 polos; 100% protegido contra erros de conexão; Pés de encaixe; 2,50 mm²; cinza claro



Nº. do item: 2721-103/026-000/133-000

conector fêmea de 1 condutor; botão de pressão; Push-in CAGE CLAMP®; 2,5 mm²; Espaçamento entre pinos 5 mm; 3 polos; 100% protegido contra erros de conexão; Placa liberadora de tensão; 2,50 mm²; cinza claro



Nº. do item: 721-103/026-000

conector fêmea de 1 condutor; CAGE CLAMP®; 2,5 mm²; Espaçamento entre pinos 5 mm; 3 polos; 100% protegido contra erros de conexão; 2,50 mm²; cinza claro



Nº. do item: 721-103/037-000

conector fêmea de 1 condutor; CAGE CLAMP®; 2,5 mm²; Espaçamento entre pinos 5 mm; 3 polos; 100% protegido contra erros de conexão; Alavancas de travamento laterais; 2,50 mm²; cinza claro



Nº. do item: 721-103/031-000

conector fêmea de 1 condutor; CAGE CLAMP®; 2,5 mm²; Espaçamento entre pinos 5 mm; 3 polos; 100% protegido contra erros de conexão; colar de fixação; 2,50 mm²; cinza claro



Nº. do item: 721-103/008-000

conector fêmea de 1 condutor; CAGE CLAMP®; 2,5 mm²; Espaçamento entre pinos 5 mm; 3 polos; 100% protegido contra erros de conexão; Pés de encaixe; 2,50 mm²; cinza claro



Nº. do item: 721-103/008-045

conector fêmea de 1 condutor; CAGE CLAMP®; 2,5 mm²; Espaçamento entre pinos 5 mm; 3 polos; 100% protegido contra erros de conexão; Pés de encaixe; Identificação direta; 2,50 mm²; cinza claro



Nº. do item: 721-2103/037-000

Conector fêmea de 2 condutores; Push-in CAGE CLAMP®; 2,5 mm²; Espaçamento entre pinos 5 mm; 3 polos; 100% protegido contra erros de conexão; Alavancas de travamento laterais; 2,50 mm²; cinza claro



Nº. do item: 721-2103/026-000

Conector fêmea de 2 condutores; Push-in CAGE CLAMP®; 2,5 mm²; Espaçamento entre pinos 5 mm; 3 polos; 100% protegido contra erros de conexão; com placa terminal integrada; 2,50 mm²; cinza claro



Nº. do item: 722-233/005-000/039-000

Conector fêmea para bornes; pinos com 0.6 x 1 mm; angular; 100% protegido contra erros de conexão; Alavanca de travamento; Espaçamento entre pinos 5 mm; 3 polos; cinza claro



Nº. do item: 722-233/005-000

Conector fêmea para bornes; pinos com 0.6 x 1 mm; angular; 100% protegido contra erros de conexão; Espaçamento entre pinos 5 mm; 3 polos; cinza claro

1.1.1 Conector fêmea/soquete



Nº. do item: [722-133/005-000/039-000](#)
Conector fêmea para bornes; pinos com 0.6 x 1 mm; Reto; 100% protegido contra erros de conexão; Alavanca de travamento; Espaçamento entre pinos 5 mm; 3 polos; cinza claro



Nº. do item: [722-133/005-000](#)
Conector fêmea para bornes; pinos com 0.6 x 1 mm; Reto; 100% protegido contra erros de conexão; Espaçamento entre pinos 5 mm; 3 polos; cinza claro



Nº. do item: [722-103/026-000](#)
Conector fêmea, angulado; CAGE CLAMP®; 2,5 mm²; Espaçamento entre pinos 5 mm; 3 polos; 100% protegido contra erros de conexão; 2,50 mm²; cinza claro



Nº. do item: [722-203/026-000](#)
Conector fêmea, angulado; CAGE CLAMP®; 2,5 mm²; Espaçamento entre pinos 5 mm; 3 polos; 100% protegido contra erros de conexão; 2,50 mm²; cinza claro



Nº. do item: [721-303/031-000](#)
Conector fêmea, angulado; CAGE CLAMP®; 2,5 mm²; Espaçamento entre pinos 5 mm; 3 polos; 100% protegido contra erros de conexão; colar de fixação; 2,50 mm²; cinza claro



Nº. do item: [721-303/008-000](#)
Conector fêmea, angulado; CAGE CLAMP®; 2,5 mm²; Espaçamento entre pinos 5 mm; 3 polos; 100% protegido contra erros de conexão; Pés de encaixe; 2,50 mm²; cinza claro



Nº. do item: [722-233/031-000](#)
Régua fêmea THT; angular; Espaçamento entre pinos 5 mm; 3 polos; 100% protegido contra erros de conexão; colar de fixação; pino de solda 0.6 x 1.0 mm; cinza claro



Nº. do item: [722-233/047-000](#)
Régua fêmea THT; angular; Espaçamento entre pinos 5 mm; 3 polos; 100% protegido contra erros de conexão; Flange espaçador; pino de solda 0.6 x 1.0 mm; cinza claro



Nº. do item: [722-233](#)
Régua fêmea THT; angular; Espaçamento entre pinos 5 mm; 3 polos; 100% protegido contra erros de conexão; pino de solda 0.6 x 1.0 mm; cinza claro



Nº. do item: [722-234/039-000](#)
Régua fêmea THT; angular; Espaçamento entre pinos 5 mm; 4 polos; 100% protegido contra erros de conexão; Alavanca de travamento; pino de solda 0.6 x 1.0 mm; cinza claro



Nº. do item: [722-133/039-000](#)
Régua fêmea THT; Reto; Espaçamento entre pinos 5 mm; 3 polos; 100% protegido contra erros de conexão; Alavanca de travamento; pino de solda 0.6 x 1.0 mm; cinza claro



Nº. do item: [722-133/031-000](#)
Régua fêmea THT; Reto; Espaçamento entre pinos 5 mm; 3 polos; 100% protegido contra erros de conexão; colar de fixação; pino de solda 0.6 x 1.0 mm; cinza claro



Nº. do item: [722-133/047-000](#)
Régua fêmea THT; Reto; Espaçamento entre pinos 5 mm; 3 polos; 100% protegido contra erros de conexão; Flange espaçador; pino de solda 0.6 x 1.0 mm; cinza claro



Nº. do item: [722-133](#)
Régua fêmea THT; Reto; Espaçamento entre pinos 5 mm; 3 polos; 100% protegido contra erros de conexão; pino de solda 0.6 x 1.0 mm; cinza claro

1.2 Acessórios opcionais

1.2.1 Codificação

1.2.1.1 Codificação



Nº. do item: [231-129](#)
Chave de codificação; tipo encaixe; cinza claro

1.2.2 Ferramenta

1.2.2.1 Ferramenta de operação



Nº. do item: [231-231](#)
Ferramenta de operação combinada; vermelho



Nº. do item: [209-130](#)
Ferramenta de operação; feita de material isolante; 1 via; para a linha 264 (1/2 vias), linhas 280, 281 Series (até 3 vias); natural



Nº. do item: [231-131](#)
Ferramenta de operação; feita de material isolante; 1 via; solto; branco



Nº. do item: [231-291](#)
Ferramenta de operação; feita de material isolante; 1 via; solto; vermelho



Nº. do item: [280-432](#)
Ferramenta de operação; feita de material isolante; 2 via; branco



Nº. do item: [280-433](#)
Ferramenta de operação; feita de material isolante; 3 via; branco



Nº. do item: [210-657](#)
Ferramenta de operação; Lâmina: 3,5 x 0,5 mm; com eixo parcialmente isolado; curto; multicor



Nº. do item: [210-720](#)
Ferramenta de operação; Lâmina: 3,5 x 0,5 mm; com eixo parcialmente isolado; multicor



Nº. do item: [231-159](#)
Ferramenta de operação; natural

1.2.3 Guia de isolamento

1.2.3.1 Guia de isolamento



Nº. do item: 231-670

Terminal de isolamento; 0,08-0,2 mm² / 0,2 mm² "s"; branco



Nº. do item: 231-671

Terminal de isolamento; 0,25 ... 0,5 mm²; cinza claro



Nº. do item: 231-672

Terminal de isolamento; 0,75 ... 1 mm²; cinza escuro

1.2.4 Identificação

1.2.4.1 Marking Strip



Nº. do item: 210-331/500-103

Faixas de identificação; como folha DIN A4; IDENTIFICADO; 1-12 (300x); Altura da faixa de identificação: 2,3 mm/0,091 pol; Comprimento do desengape 182 mm; Identificação horizontal; auto-adesiva; branco



Nº. do item: 210-332/500-202

Faixas de identificação; como folha DIN A4; IDENTIFICADO; 1-16 (160x); Altura da faixa de identificação 3 mm; Comprimento do desengape 182 mm; Identificação horizontal; auto-adesiva; branco



Nº. do item: 210-332/500-205

Faixas de identificação; como folha DIN A4; IDENTIFICADO; 1-32 (80x); Altura da faixa de identificação 3 mm; Comprimento do desengape 182 mm; Identificação horizontal; auto-adesiva; branco



Nº. do item: 210-331/500-104

Faixas de identificação; como folha DIN A4; IDENTIFICADO; 13-24 (300x); Altura da faixa de identificação: 2,3 mm/0,091 pol; Comprimento do desengape 182 mm; Identificação horizontal; auto-adesiva; branco



Nº. do item: 210-332/500-204

Faixas de identificação; como folha DIN A4; IDENTIFICADO; 17-32 (160x); Altura da faixa de identificação 3 mm; Comprimento do desengape 182 mm; Identificação horizontal; auto-adesiva; branco



Nº. do item: 210-332/500-206

Faixas de identificação; como folha DIN A4; IDENTIFICADO; 33-48 (160x); Altura da faixa de identificação 3 mm; Comprimento do desengape 182 mm; Identificação horizontal; auto-adesiva; branco

1.2.5 Jumper

1.2.5.1 Jumper



Nº. do item: 231-902

Jumper; for conductor entry; 2 via; isolado; cinza



Nº. do item: 231-903

Jumper; for conductor entry; 3 via; isolado; cinza

1.2.6 Prensa-cabos

1.2.6.1 Carcaça de prensa-cabos



Nº. do item: 232-603

Carcaça de prensa-cabos; para conectores fêmea e macho; 2 peças; Espaçamento entre pinos 5 mm; 3 polos; cinza

1.2.7 Tampa

1.2.7.1 Tampa



Nº. do item: 231-668

Pinos de Travamento; p/ cobertura de unidades fixação sem uso; cinza

1.2.8 Terminal

1.2.8.1 Terminal



Nº. do item: 216-301

Ponteira; Luva para 0,25 mm² / AWG 24; isolado; estanhado eletronicamente; amarelo



Nº. do item: 216-302

Ponteira; Luva para 0,34 mm²/AWG 22; isolado; estanhado eletronicamente; turquesa claro



Nº. do item: 216-101

Ponteira; Luva para 0,5 mm² / AWG 22; sem isolamento; estanhado eletronicamente; prateado



Nº. do item: 216-201

Ponteira; Luva para 0,5 mm²/AWG 20; isolado; estanhado eletronicamente; branco



Nº. do item: 216-241

Ponteira; Luva para 0,5 mm²/AWG 20; isolado; estanhado eletronicamente; cobre eletrolítico; crimpagem a prova de gás; de acordo com DIN 46228, Parte 4/09.90; branco



Nº. do item: 216-141

Ponteira; Luva para 0,5 mm²/AWG 20; sem isolamento; estanhado eletronicamente; cobre eletrolítico; crimpagem a prova de gás; de acordo com a DIN 46228, Parte 1/08.92



Nº. do item: 216-102

Ponteira; Luva para 0,75 mm² / AWG 20; sem isolamento; estanhado eletronicamente; prateado



Nº. do item: 216-202

Ponteira; Luva para 0,75 mm²/AWG 18; isolado; estanhado eletronicamente; cinza



Nº. do item: 216-242

Ponteira; Luva para 0,75 mm²/AWG 18; isolado; estanhado eletronicamente; cobre eletrolítico; crimpagem a prova de gás; de acordo com DIN 46228, Parte 4/09.90; cinza



Nº. do item: 216-262

Ponteira; Luva para 0,75 mm²/AWG 18; isolado; estanhado eletronicamente; cobre eletrolítico; crimpagem a prova de gás; de acordo com DIN 46228, Parte 4/09.90; cinza



Nº. do item: 216-142

Ponteira; Luva para 0,75 mm²/AWG 18; sem isolamento; estanhado eletronicamente; cobre eletrolítico; crimpagem a prova de gás; de acordo com a DIN 46228, Parte 1/08.92



Nº. do item: 216-243

Ponteira; Luva para 1 mm² / AWG 18; isolado; estanhado eletronicamente; cobre eletrolítico; crimpagem a prova de gás; de acordo com DIN 46228, Parte 4/09.90; vermelho



Nº. do item: 216-263

Ponteira; Luva para 1 mm² / AWG 18; isolado; estanhado eletronicamente; cobre eletrolítico; crimpagem a prova de gás; de acordo com DIN 46228, Parte 4/09.90; vermelho



Nº. do item: 216-203

Ponteira; Luva para 1 mm² / AWG 18; isolado; estanhado eletronicamente; vermelho



Nº. do item: 216-103

Ponteira; Luva para 1 mm² / AWG 18; sem isolamento; estanhado eletronicamente



Nº. do item: 216-143

Ponteira; Luva para 1 mm² / AWG 18; sem isolamento; estanhado eletronicamente; cobre eletrolítico; crimpagem a prova de gás; de acordo com a DIN 46228, Parte 1/08.92



Nº. do item: 216-244

Ponteira; Luva para 1,5 mm² / AWG 16; isolado; estanhado eletronicamente; cobre eletrolítico; crimpagem a prova de gás; de acordo com DIN 46228, Parte 4/09.90; preto



Nº. do item: 216-264

Ponteira; Luva para 1,5 mm² / AWG 16; isolado; estanhado eletronicamente; cobre eletrolítico; crimpagem a prova de gás; de acordo com DIN 46228, Parte 4/09.90; preto



Nº. do item: 216-284

Ponteira; Luva para 1,5 mm² / AWG 16; isolado; estanhado eletronicamente; cobre eletrolítico; crimpagem a prova de gás; de acordo com DIN 46228, Parte 4/09.90; preto



Nº. do item: 216-204

Ponteira; Luva para 1,5 mm² / AWG 16; isolado; estanhado eletronicamente; preto



Nº. do item: 216-144

Ponteira; Luva para 1,5 mm² / AWG 16; sem isolamento; estanhado eletronicamente; cobre eletrolítico; crimpagem a prova de gás; de acordo com a DIN 46228, Parte 1/08.92; prateado



Nº. do item: 216-104

Ponteira; Luva para 1,5 mm² / AWG 16; sem isolamento; estanhado eletronicamente; prateado

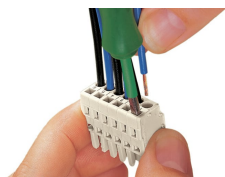


Nº. do item: 216-106

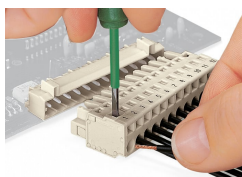
Ponteira; Luva para 2,5 mm² / AWG 14; sem isolamento; estanhado eletronicamente; prateado

Notas de instalação

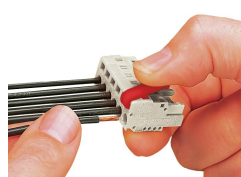
Terminação do condutor



Inserção de condutor através de chave de fenda de 3,5 mm – atuação CAGE CLAMP® paralela à entrada do condutor.

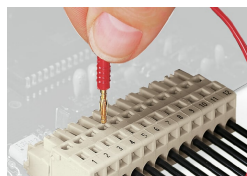


Inserção do condutor com chave de fenda de 3,5 mm. – Atuação da CAGE CLAMP® perpendicular à entrada do condutor.



Inserção de um condutor com ferramenta operacional.

Testes



Teste perpendicular à entrada do condutor com plugue de teste de 2 ou 2,3 mm Ø – conector fêmea com CAGE CLAMP® – através de portas de teste integradas

Instalação

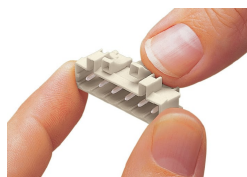


Conector macho com placa de alívio de tensão



Caixa de alívio de tensão mostrada com um conector macho equipado com CAGE CLAMP®

Codificação



Codificação de um cabeçalho macho – encaixe de chave de codificação.